

HU 0011

POMPE DE TRANSFERT POUR FUTS 200L  
TRANSFER PUMP FOR DRUMS 200L





## DESCRIPTION

La manquement aux règles de sécurité et autres précautions basique d'usage peut conduire à des blessures graves. Garder ces instructions dans un endroit sure ou elles pourront être consulté dès que nécessaire.

Information produit :

Débit: 9-10L (2.4-2.6 Gallons) pour 28 pompage en position #2 (voir fig 1).

Le tube d'aspiration télescopique s'adapte sur les bidon 60-220L (15-58 Gallons).

Poids: 0.8kg/1.76LB

Affectation des liquides tolérés

1. Avec joints viton.
  2. Pompe fabriquée avec du polypropylène. 201SS rod.
  3. Bec en PP, et poignée ajustable en ABS.
- Eau, diesel, bio diesel, kérosène, huile, liquide faiblement acide et à faible teneur alkali.

## UTILISATION

Précautions de sécurité :

ATTENTION: Lire et comprendre toutes les instructions.

Trois positions pour s'adapter aux différents liquides :

1. Pour les graissages inférieurs à #35.
2. Pour l'eau, l'alcool, et les graissages de faible viscosité.
3. Pour les liquides inflammable (diesel, kérosène...)

Note: Si le liquide fuit au niveau de la pièce 9, bien resserrer la pièce 4.  
Si la pièce 9 ne peut pas bouger librement desserrer la pièce 4.

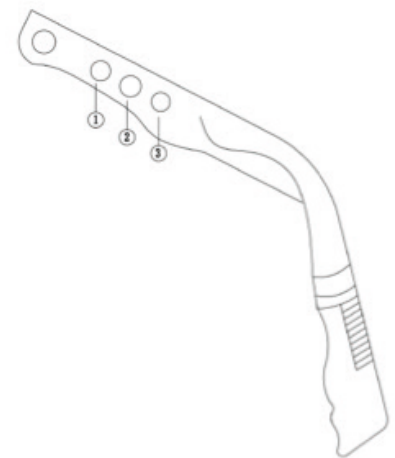
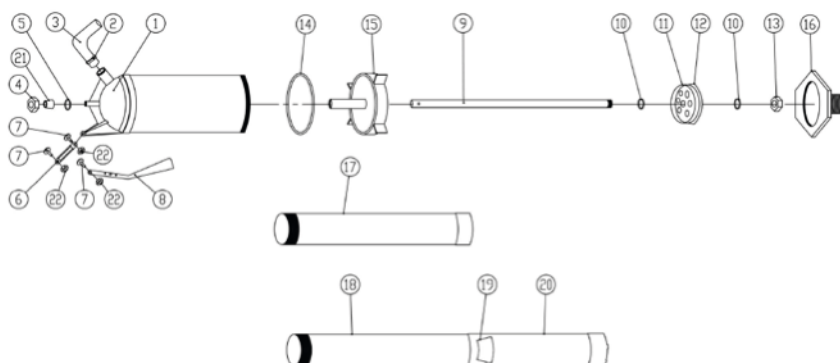


Figure 1





**DESCRIPTION**

Failure to follow the safety rules and other basic safety precautions may result in serious personal injury. Save these instructions in a safe place and on hand so that they can be read when required.

**Product Data:**

Flow rate: 9-10L/2.4-2.6Gallon per 28 strokes at #2 position, see fig1.

Telescopic suction tube fits from 60-220L/15-58Gallon drums.

Weight: 0.8kg/1.76LB

**ITEM DESCRIPTION APPLICABLE LIQUIDS**

1. With viton seals.
  2. Pump manufactured from polypropylene. 201SS rod.
  3. Spout made of PP, and adjustable handle made of ABS.
- Water, diesel, bio diesel, kerosene, oil, weak acid weak alkali.

**USE**

**Safety Precautions**

Read and understand all instructions.

The warnings, cautions, and instructions discussed in this instruction manual cannot cover all possible conditions or situations that could occur. It must be understood by the operator that common sense and caution are factors which cannot be built into this product, but must be supplied by the operator.

Three assembled positions for different fluids:

1. Applicable for lubrications under #35.
2. Applicable for water, alcohol and low viscosity lubrications.
3. Applicable for flammable liquids, e.g. diesel, kerosene, etc.

Note: If the fluid leaks from around part No.9(piston rod), tighten part No.4 (piston rod nut). If part No.9 cannot freely move, adjust part No.4 to loose.

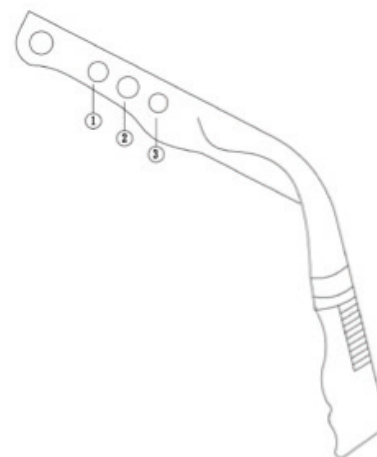
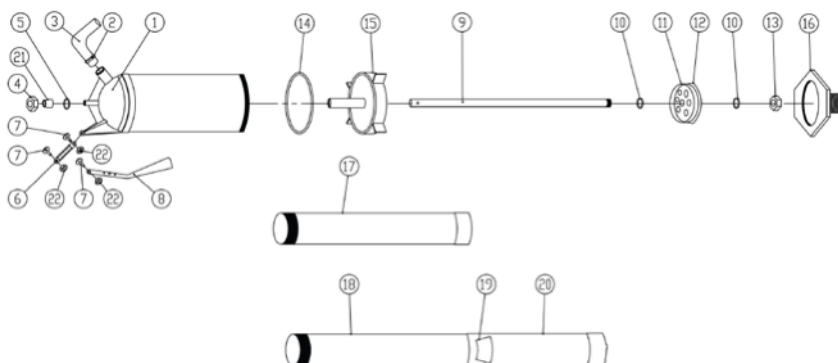


Figure 1





**CLAS Equipements**  
ZA de la CROUZA  
73800 CHIGNIN  
FRANCE

Tél. +33 (0)4 79 72 62 22  
Fax. +33 (0)4 79 72 52 86

**HU 0011**

**POMPE DE TRANSFERT POUR FUTS 200L**

**TRANSFER PUMP FOR DRUMS 200L**

---

Si vous avez besoin de composants ou de pièces, contactez le revendeur  
En cas de problème veuillez contacter le technicien de votre distributeur agréé

If you need components or parts, please contact the reseller.  
In case of problems, please contact your authorized technician.